

課題解決を通じて  
お客さま企業の  
ビジネスの成功に貢献する



# About Us

KBIについて



トータルソリューションで  
お客様の様々な課題を  
解決します



# Forte

KBIの強み

01

幅広いサービスによる  
トータルソリューション

02

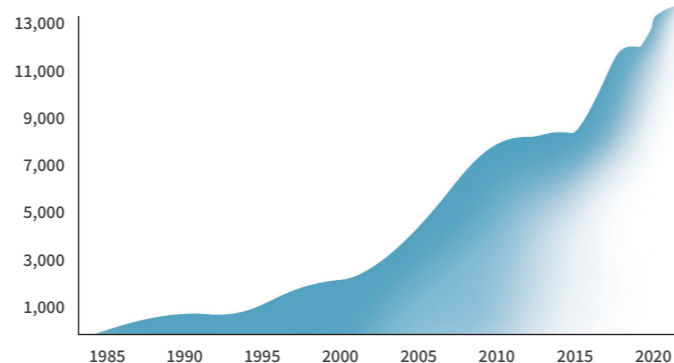
お客様ニーズに合わせた  
最適なカスタマイズ

03

Daigas Groupの一員として  
築いてきた豊富な実績

大阪ガスのグループ企業として設立し、エネルギー関連のお客様企業から業務を受注する中で、エネルギー業界に精通したノウハウを蓄積してきました。  
お客様企業のニーズに合わせて多彩なメニューをコーディネートして提供すること、お客様の課題をワンストップで解決することが、私たちの最大の強みです。

■売上高の推移 ※単位：百万円



# Outline

会社概要

社名	関西ビジネスインフォメーション株式会社
代表者	代表取締役社長 造座 克之
設立	1985年12月
所在地	[本 社] 〒530-0005 大阪市北区中之島3-2-18 住友中之島ビル7F
資本金	1億円(大阪ガス(株)100%出資)
公的資格	一級建築士事務所 大阪府知事登録(ハ)第17482 建設業 大阪府知事許可(特-2)第134077号 プライバシーマーク 20000642 ※2024年4月時点
加盟団体	大阪商工会議所 東京商工会議所 一般社団法人 大阪府建築士事務所協会 一般社団法人 マンションリフォーム推進協議会 一般社団法人 日本コールセンター協会 一般社団法人 日本展示会協会

# History

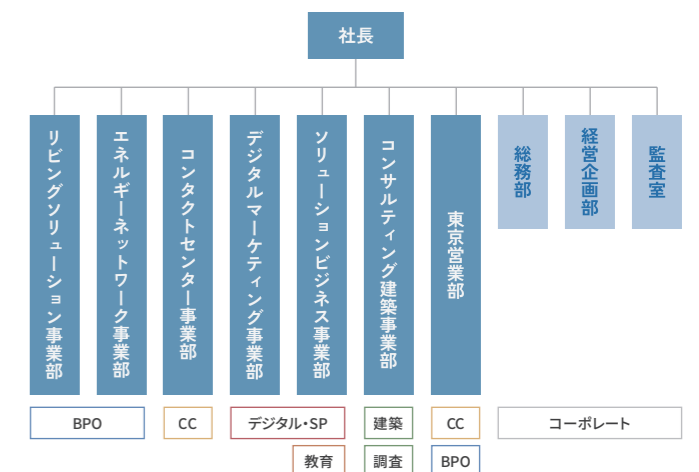
沿革

1985年	12月	情報サービスを幅広く行う会社として資本金5,000万円(大阪ガス(株)100%出資)で、設立
1992年	10月	資本金1億円に増資
2001年	6月	大阪市中央区備後町3-4-9へ本社事務所を移転
2005年	12月	創業20周年を迎える
2006年	7月	大阪市北区中之島3-2-18へ本社事務所を移転
2007年	8月	東京オフィス設立
2015年	12月	創業30周年を迎える
2018年	2月	名古屋事務所設立
2019年	11月	土佐堀事務所設立
2020年	3月	心斎橋コンタクトセンター設立
	12月	創業35周年を迎える
2021年	12月	なんば事務所、なんばコンタクトセンター設立
2023年	3月	コーポレートサイトリニューアル

# Organization

組織図

各組織の強みを活かし、幅広いサービスをカスタマイズしてご提供します。



# Efforts

各種取り組み

健康経営をはじめ、個人情報保護や環境貢献への取り組みを積極的に推進しています。

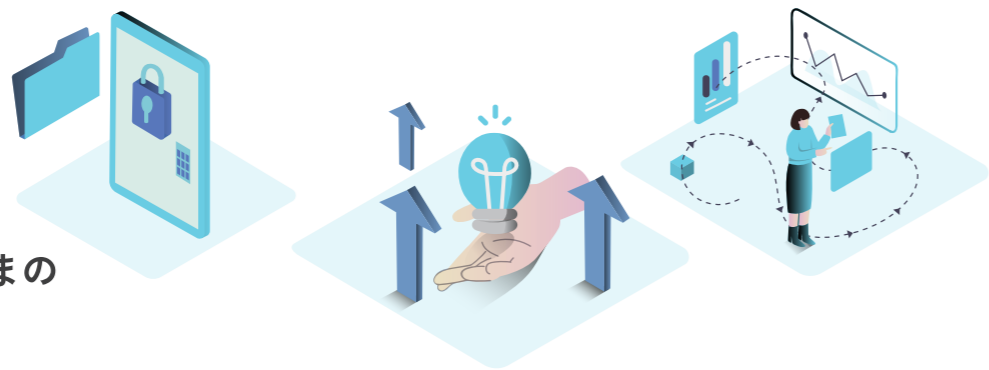




# Service

## サービス

幅広いサービスでお客様の  
多様な課題を解決します



# Digital & Online

デジタル・オンライン

## DXでビジネスの成果拡大・業務効率化をお手伝い

昨今の技術革新、コミュニケーションのオンライン化の加速、国内における少子高齢化・労働力の減少により、生産性の向上・業務効率化が急務となっています。KBIでは時代に対応すべく多様なデジタル・オンライン支援サービスをご提供しております。



### WEB制作・広告運用



ゼロから一緒にツクル

## KBI WEB SERVICE

WEBにお困りのお客様企業に寄り添う「社外のWEB担当」

なんでも話せる相談役としてWEB戦略・制作・運用まで、丁寧にサポートします。

### デジタル・オンラインサービス



#### オムニチャネル

呼量削減やCX向上に繋がる、AIボット・チャット・SMSによる自動応答・ノンボイス対応をご提供します。



#### 会員サイト・SNS運用

集客力アップ・販売力アップを会員サイト・SNS運用でお手伝いします。



#### 業務効率化システム

システム構築により業務効率化を推進します。



# Contact Center

コンタクトセンター

## 豊富な実績とノウハウを活かした付加価値の高い サービスを提供

大阪ガスのお客さまセンターとしての20年以上の運営実績とノウハウを活かした『おもてなしの心』を大切に、高水準のコンプライアンスに対応することで、お客様企業やご利用者さまにご安心いただけるコンタクトセンターサービスをご提供します。



### コンタクトセンター受託運営



「困った」を「ありがとう」に、期待を超える対応を

コンタクトセンター受託運営において、日中・夜間、平日・休日、全国のエリアを問わず、柔軟な対応が可能です。

コールセンター代行

テレアポ代行

オムニチャネル



# Business Process Outsourcing

ビジネスプロセスアウトソーシング

## 営業や事務の業務プロセスを一括して受託

これまでKBIでは、多くのお客様企業の営業や事務分野の業務プロセスを一括して受託して参りました。その豊富なノウハウを活かして、ニーズに対し柔軟にカスタマイズして提供することを得意としています。

本来注力すべきコア業務に人材や時間を投入できることで、業務品質の向上やコスト削減に貢献します。



### 営業代行・事務代行



豊富な実績と高い専門性で多様化する  
ニーズに対応

BPOの豊富な実績により高い専門性をもつKBIが、お客様企業の課題を柔軟に解決します。

営業代行

事務代行

モニターリクルーティング

マンション検査代行







# Sales Promotion

セールスプロモーション

## 売上拡大・新規顧客獲得に貢献するプロモーションをサポート

商品・サービスの差別化が難しくなり、ライバルとの競争が激化していく中、自社を認知してもらい、興味を持ってもらう取り組みが重要となっています。KBIでは様々な手法でお客さま企業を支援するセールスプロモーションサービスをご提供しております。

### 展示会トータルサポート



名刺獲得だけで終わらない最高の展示会を。展示会で売れる仕組みをサポート

展示会に特化したトータルソリューションにより集客・展示会運営・来場者フォロー・商談機会創出までの効果的な戦略を構築します。

### 販売促進

#### 制作物

会社パンフレットやチラシ、ノベルティなど、あらゆる販促ツールのディレクション・制作をします。

#### イベント運営

イベント企画から販売支援まで、安心・安全かつ効率的なイベント運営を実施します。



# Architecture & Research

建築・省エネ・調査

## 働く人・暮らす人の環境を高い技術力でコンサルティング

建築物の設計・インテリア提案・省エネ対策などの建築分野、受託調査・特許・技術調査などの調査分野における専門知識で、お客さま企業の成功に貢献します。

### 建築

業務施設・商業施設・住宅など、様々な建築物のプロジェクトをトータルでサポートします。デザインや構造はもちろん、設備・環境・エネルギーに至るまで、専門家が快適な環境づくりをご提案します。



### 省エネ計算



### 調査

ビジネス戦略に欠かせない調査・分析で、お客さま企業の次の一手をサポートします。ニーズに合わせて、アンケート調査・特許調査・情報収集・分析などを実施します。

### 省エネ計算業務ならKBIにお任せを！

#### 複数申請もワンストップで対応

建築物の「各種届出サポート業務」として、省エネ適判・省エネ届出・CASBEE・BELS・低炭素建築物の申請サポート、省エネ建築のコンサルティングなどを行っています。



# Education & Seminar

教育・研修

## 現代のビジネスシーンに役立つ実践的な教育・研修を企画運営

人材育成における課題や目的は企業によって様々です。お客さま企業のご要望に合わせて研修プログラムや学習スタイルをカスタマイズし、最適な研修をご提案します。

### 教育・研修

- 集合研修・オンライン研修



豊富な講師・プログラムから最適な研修を提案

実際の現場で活かすための研修プログラムをコーディネート。組織全体の人材育成に貢献します。

- eラーニング



eラーニングシステム、教材制作、運用支援までトータルサポート

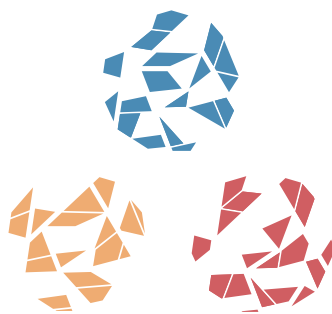
お客さまの教育ニーズに応じた最適なコンテンツや運用方法をご提案します。



## エネルギー企業さま向けサービス

エネルギービジネスに関する経験やノウハウを活かし、トータルソリューションで課題を解決します。





■ 大阪本社

〒530-0005 大阪市北区中之島 3-2-18 住友中之島ビル

■ 土佐堀事務所

〒550-0001 大阪市西区土佐堀 1-3-7 肥後橋シミズビル

■ なんば事務所・なんばコンタクトセンター

〒556-0017 大阪市浪速区湊町 1-2-3 マルイト難波ビル

■ 心斎橋コンタクトセンター

〒542-0081 大阪市中央区南船場 4-2-4 日本生命御堂筋ビル

■ 東京オフィス

〒101-0041 東京都千代田区神田須田町 2-8-2 Daiwa 神田須田町ビル

■ 岩本町オフィス

〒101-0032 東京都千代田区岩本町 2-4-10 小田急神田岩本町ビル

■ 名古屋事務所

〒461-0008 名古屋市東区武平町 5-1 名古屋栄ビルディング

